



PREFEITURA MUNICIPAL DE SANTALUZ

Av. Getúlio Vargas - Centro Administrativo Cep: 48.880-000 - Santaluz-BA.
Telefone: 75 3265-2843 www.santaluz.ba.gov.br



RELATÓRIO FOTOGRÁFICO – Medição 1 dos Serviços de Reparos no Estádio Milton Evangelista Goes, situado no Municipal de Santaluz-Ba.

DATA	LOCALIZAÇÃO	EMPREENDIMENTO
17/03/2022	Av. Castro Alves, Centro, Santaluz – Ba	Reforma/Manutenção/Reparos

Este relatório tem como intuito analisar a atual condição encontradas nos reparos auferidos por meio de medição da construção de obra no Estádio Municipal de Santaluz.

Foto panorâmica do lado Nordeste do Estádio.



Item: relacionado a limpeza de vegetação manual.

Imagem 01 – Fonte: D. Everaldo, 03/2022.

foto panorâmica do lado Sudeste do Estádio



Item: relacionado a limpeza de vegetação manual.

Imagem 02 – Fonte: D. Everaldo, 03/2022.





PREFEITURA MUNICIPAL DE SANTALUZ

Av. Getúlio Vargas - Centro Administrativo Cep: 48.880-000 - Santaluz-BA.
Telefone: 75 3265-2843 www.santaluz.ba.gov.br



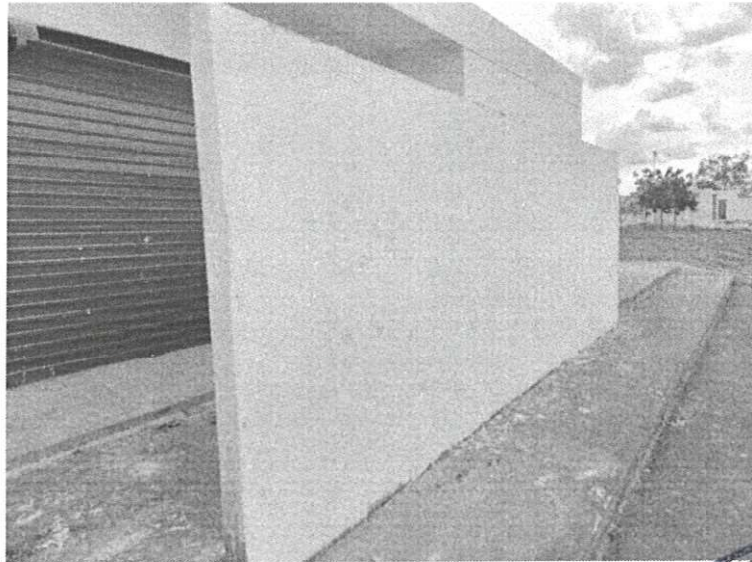
Foto dos serviços de pintura gerais, lixamento, emassamento e pintura.



Item: relacionado à pintura dos meio-fio.

Imagem 03 – Fonte: D. Everaldo, 03/2022.

Foto dos serviços de pintura gerais, lixamento, emassamento e pintura.



Item: relacionado à pintura das paredes.

Imagem 04 – Fonte: D. Everaldo, 03/2022.



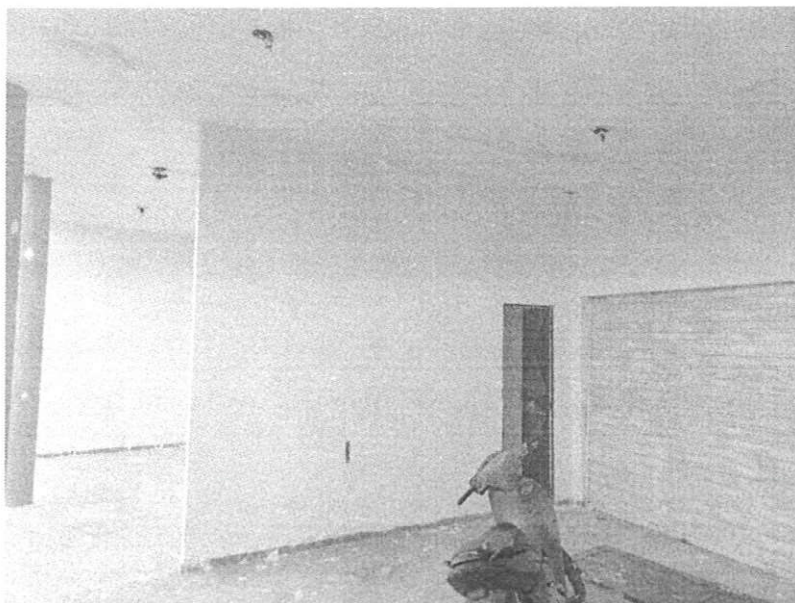


PREFEITURA MUNICIPAL DE SANTALUZ

Av. Getúlio Vargas - Centro Administrativo Cep: 48.880-000 - Santaluz-BA.
Telefone: 75 3265-2843 www.santaluz.ba.gov.br



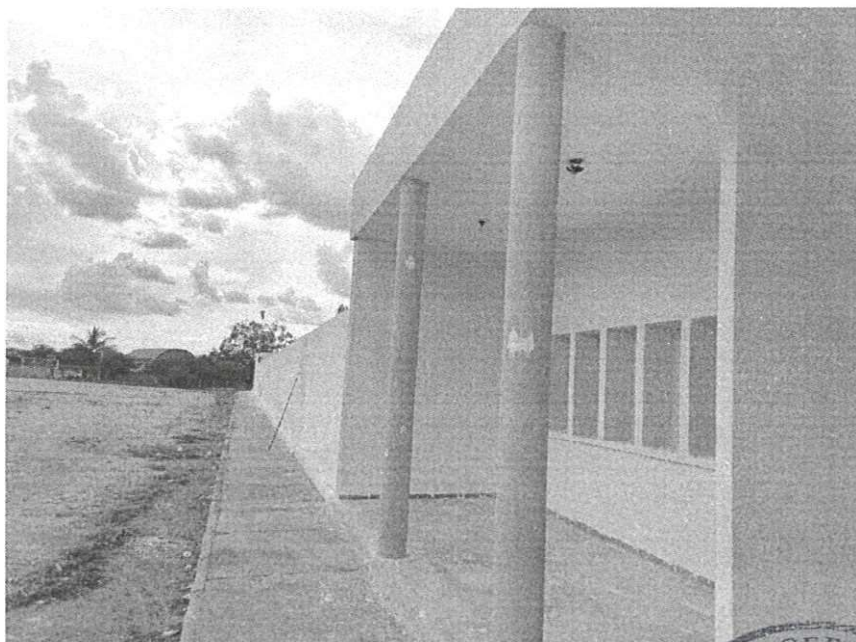
Foto dos serviços de pintura gerais, lixamento, emassamento e pintura.



Item: relacionado à pintura das paredes, teto e pilares.

Imagem 05 – Fonte: D. Everaldo, 03/2022.

Foto dos serviços de pintura gerais, lixamento, emassamento e pintura.



Item: relacionado à pintura das paredes, teto e pilares.

Imagem 06 – Fonte: D. Everaldo, 03/2022.

