

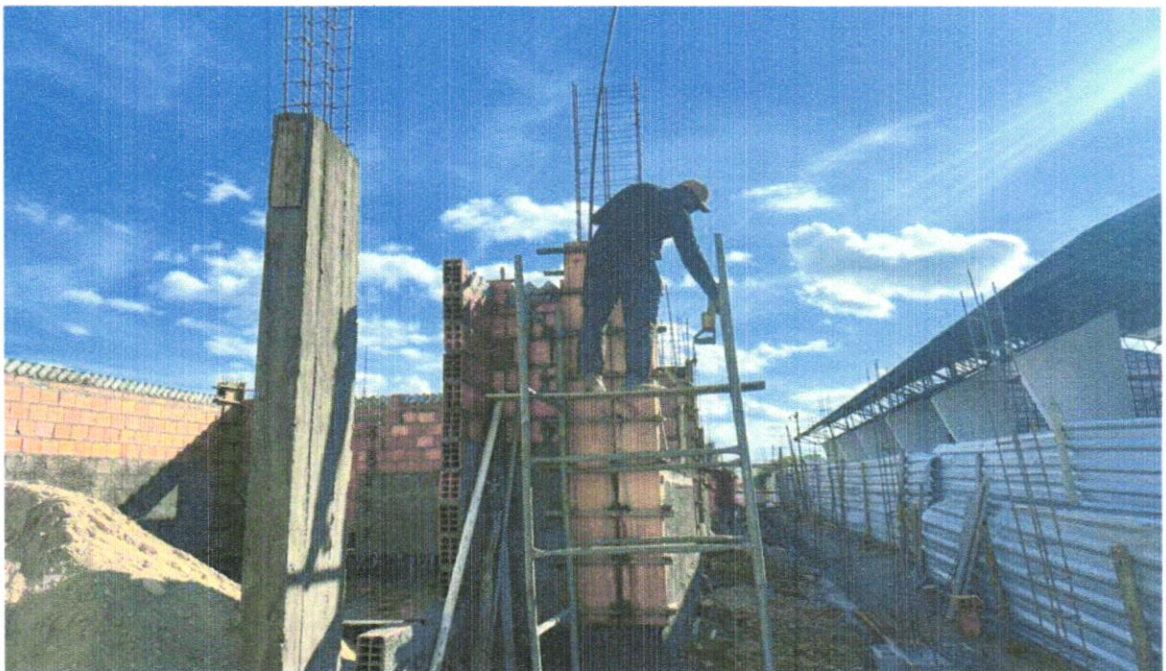
RELATÓRIO FOTOGRÁFICO 5ª MEDIÇÃO - OBRA DE CONSTRUÇÃO DA CRECHE MUNICIPAL NA SEDE, no Município de SantaLuz - BA.

DATA	MUNICÍPIO	EMPREENDIMENTO
30/04/2025	Santaluz-Ba	Obra de Construção de Creche Municipal no município de Santaluz-Ba

FOTO 01 - Concreto Bombeado fck= 25MPa; incluindo preparo, lançamento e adensamento



FOTO 02 - Concreto Bombeado fck= 25MPa; incluindo preparo, lançamento e adensamento



Victor Araujo de Almeida
Victor Araujo de Almeida
Engenheiro Civil
CREA 052154022-4

Daniel Pinheiro
Daniel Pinheiro
Eng. Civil - CREA/BA 051523694-2



DATA	MUNICÍPIO	EMPREENDIMENTO
30/04/2025	Santaluz-Ba	Obra de Construção de Creche Municipal no município de Santaluz-Ba

FOTO 03 – Concreto Bombeado fck= 25MPa; incluindo preparo, lançamento e adensamento

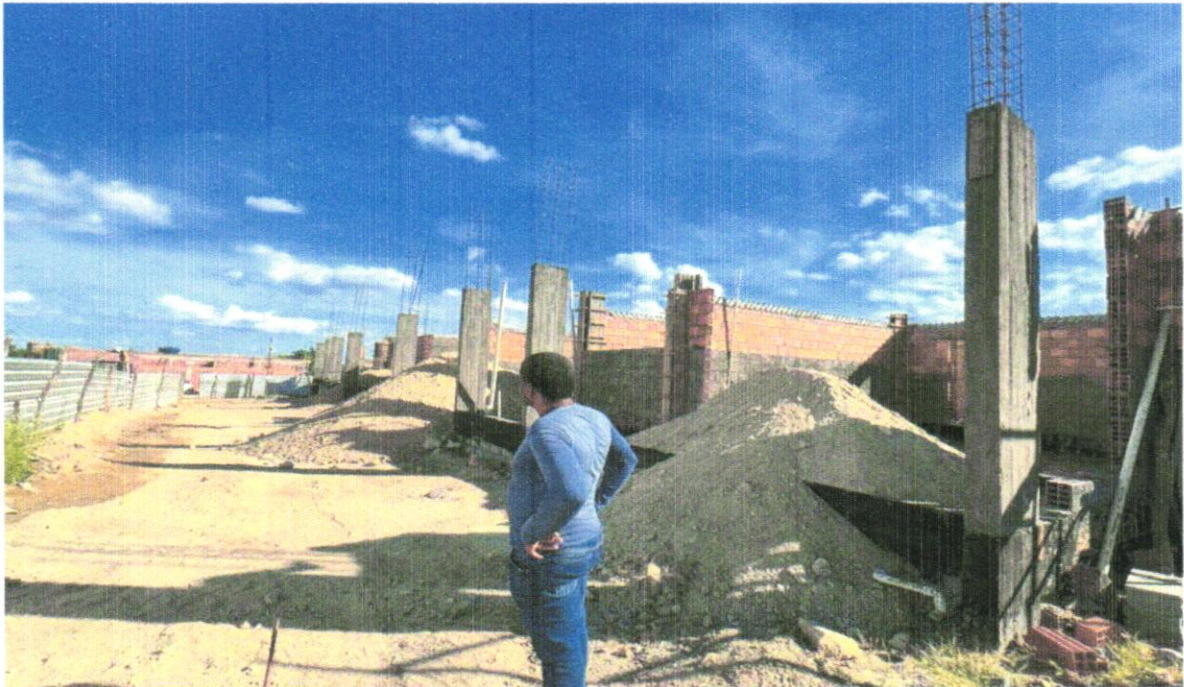


FOTO 04 – MONTAGEM E DESMONTAGEM DE FÔRMA DE VIGA, ESCORAMENTO COM GARFO DE MADEIRA, PÉ-DIREITO SIMPLES, EM CHAPA DE MADEIRA PLASTIFICADA, 12 UTILIZAÇÕES. AF_09/2020



Victor Araujo de Almeida
Victor Araujo de Almeida
Engenheiro Civil
CREA 052154022-4

Daniel Pinheiro
Daniel Pinheiro
Eng. Civil - CREA/BA 051523694-2



DATA	MUNICIPIO	EMPREENDIMENTO
30/04/2025	Santaluz-Ba	Obra de Construção de Creche Municipal no município de Santaluz-Ba

FOTO 05 - MONTAGEM E DESMONTAGEM DE FÔRMA DE VIGA, ESCORAMENTO COM GARFO DE MADEIRA, PÉ-DIREITO SIMPLES, EM CHAPA DE MADEIRA PLASTIFICADA, 12 UTILIZAÇÕES. AF_09/2020



FOTO 06 - MONTAGEM E DESMONTAGEM DE FÔRMA DE VIGA, ESCORAMENTO COM GARFO DE MADEIRA, PÉ-DIREITO SIMPLES, EM CHAPA DE MADEIRA PLASTIFICADA, 12 UTILIZAÇÕES. AF_09/2020



Victor Araujo de Almeida
Victor Araujo de Almeida
Engenheiro Civil
CREA 052154022-4

Daniel Pinheiro
Daniel Pinheiro
Eng. Civil - CREA/BA 051523694-2



DATA	MUNICÍPIO	EMPREENDIMENTO
30/04/2025	Santaluz-Ba	Obra de Construção de Creche Municipal no município de Santaluz-Ba

FOTO 07 – MONTAGEM E DESMONTAGEM DE FÔRMA DE VIGA, ESCORAMENTO COM GARFO DE MADEIRA, PÉ-DIREITO SIMPLES, EM CHAPA DE MADEIRA PLASTIFICADA, 12 UTILIZAÇÕES. AF_09/2020



FOTO 08 – Armação de aço CA-50 Ø 8mm; incluso fornecimento, corte, dobra e colocação



Victor Araujo de Almeida
Victor Araujo de Almeida
Engenheiro Civil
CREA 052154822-4

Daniel Pinheiro
Daniel Pinheiro
Eng. Civil - CREA/BA 051523694-2



DATA	MUNICIPIO	EMPREENDIMENTO
30/04/2025	Santaluz-Ba	Obra de Construção de Creche Municipal no município de Santaluz-Ba

FOTO 09 – Armação de aço CA-60 Ø 8mm; incluso fornecimento, corte, dobra e colocação

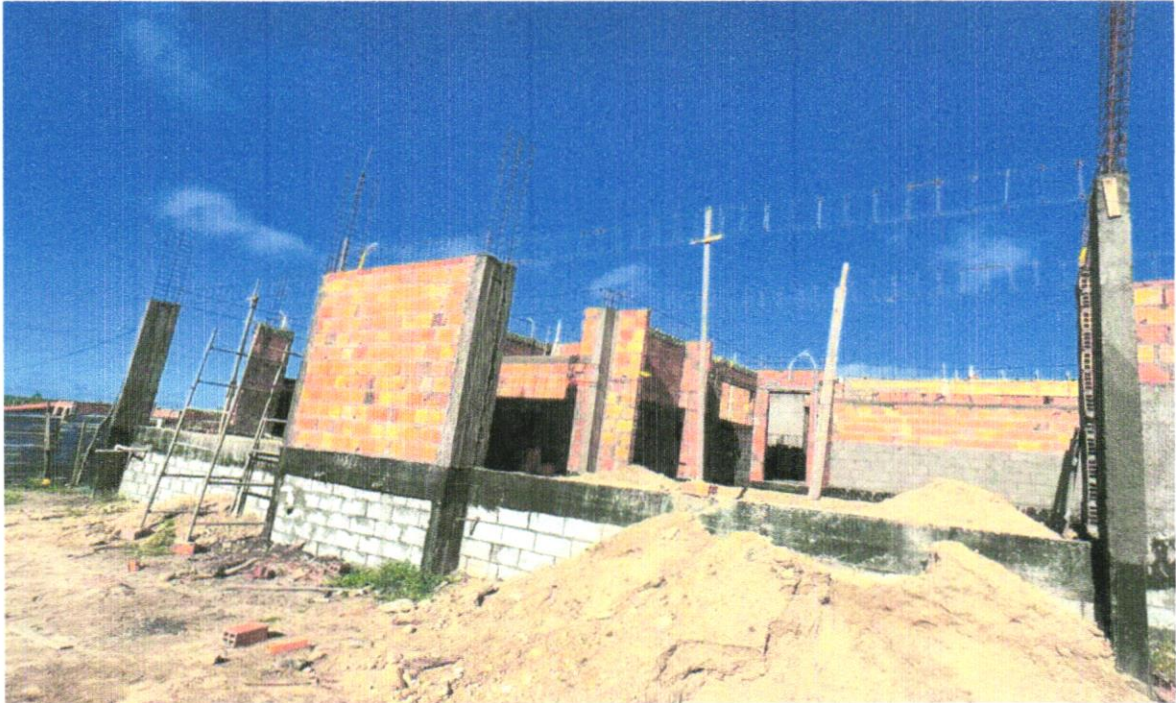
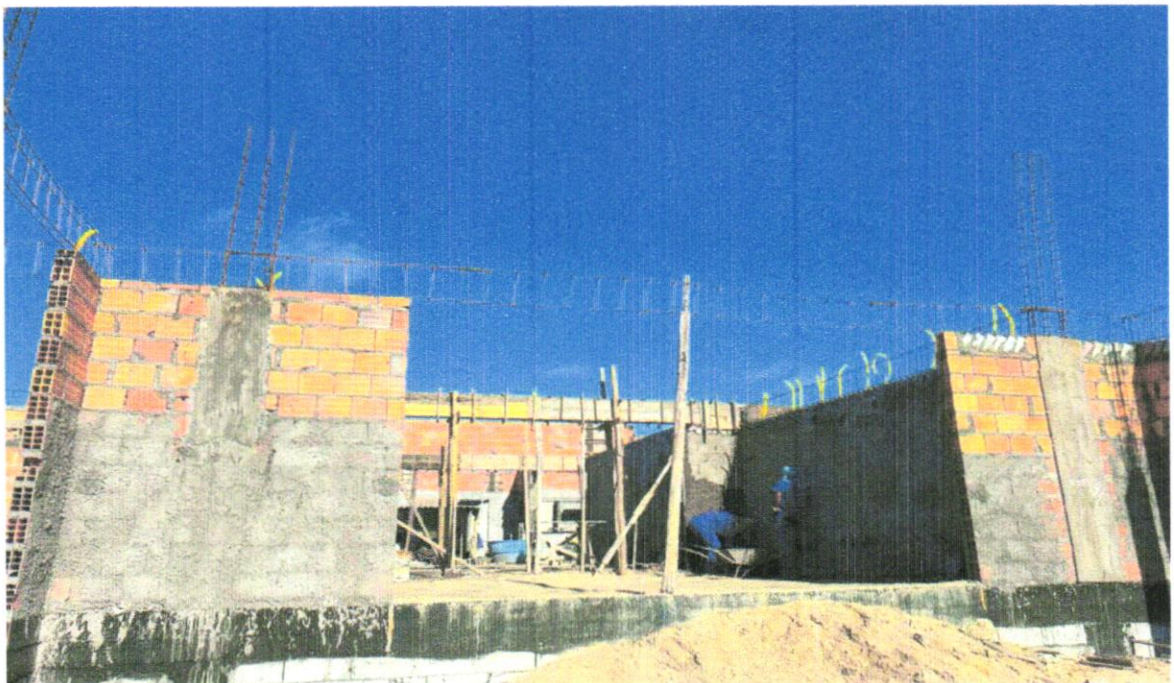


FOTO 10 – Armação de aço CA-50 Ø 8mm; incluso fornecimento, corte, dobra e colocação



Victor Araujo de Almeida
Victor Araujo de Almeida
Engenheiro Civil
CREA 052154022-4

Daniel Pinheiro
Daniel Pinheiro
Eng. Civil - CREA/BA 051523694-2



DATA	MUNICIPIO	EMPREENDIMENTO
30/04/2025	Santaluz-Ba	Obra de Construção de Creche Municipal no município de Santaluz-Ba

FOTO 11 – Armação de aço CA-50 Ø 10mm; incluso fornecimento, corte, dobra e colocação

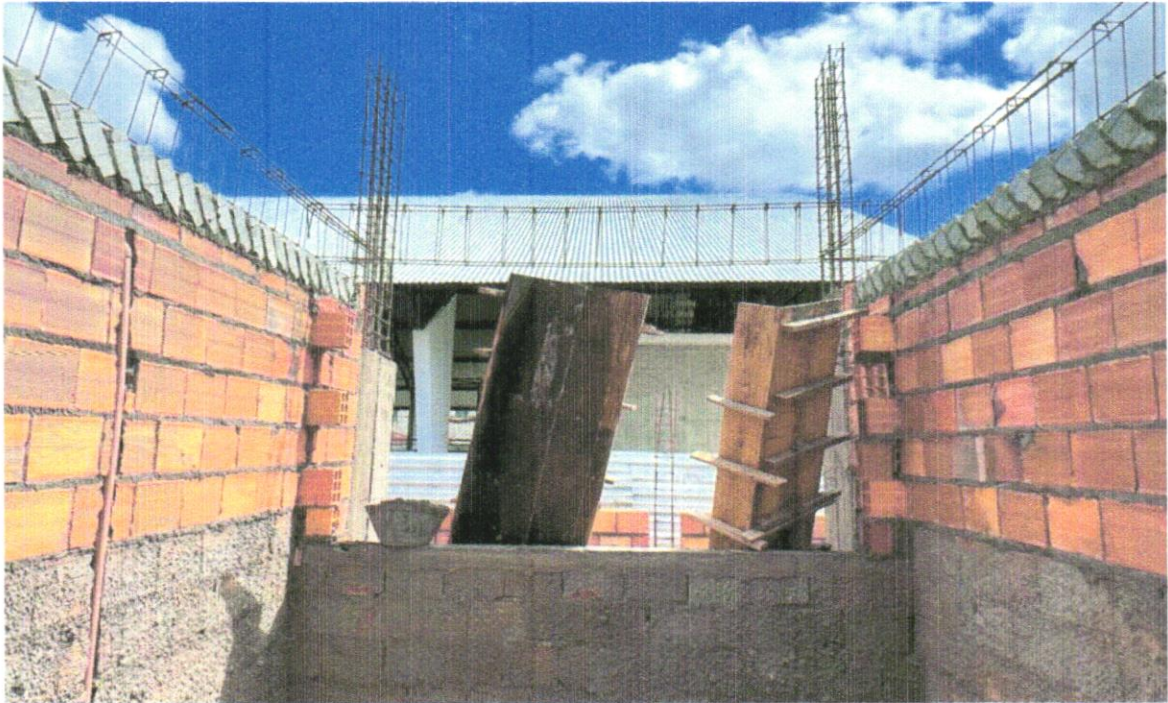
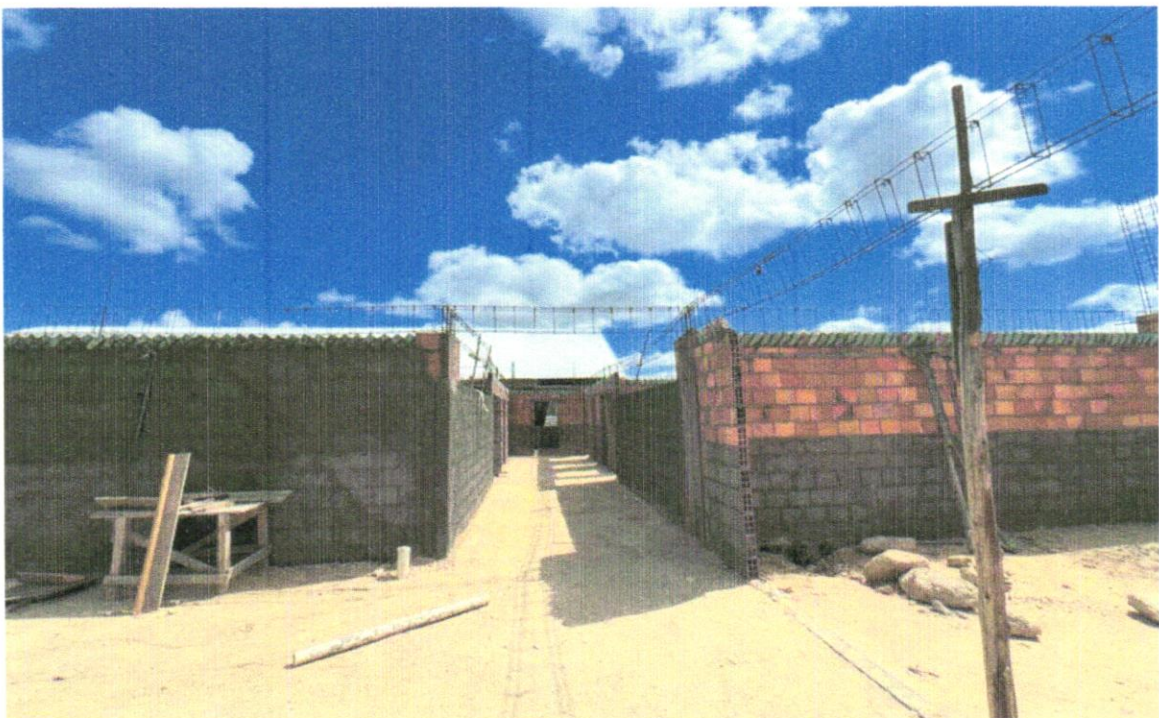


FOTO 12 - Armação de aço CA-50 Ø 12,5mm; incluso fornecimento, corte, dobra e colocação



Victor Araujo de Almeida
Victor Araujo de Almeida
Engenheiro Civil
CREA 052154022-4

Daniel Pinheiro
Daniel Pinheiro
Eng. Civil - CREA/BA 051523694-2



30/04/2025

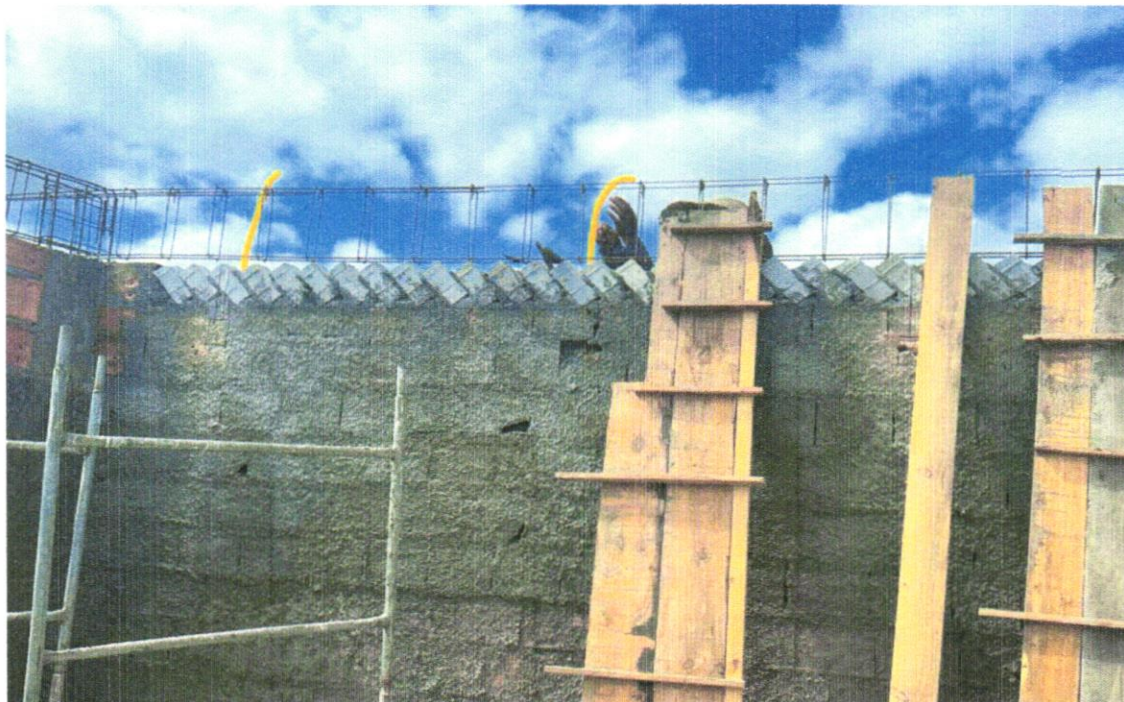
Santaluz-Ba

Obra de Construção de Creche Municipal no município de Santaluz-Ba

FOTO 13 - Armação de aço CA-60 Ø 5,0mm; incluso fornecimento, corte, dobra e colocação



FOTO 14 – Armação de aço CA-60 Ø 5,0mm; incluso fornecimento, corte, dobra e colocação



Victor Araujo de Almeida
Victor Araujo de Almeida
• Engenheiro Civil
CREA 052154022-4

Daniel Pinheiro de Almeida
Daniel Pinheiro
Eng. Civil - CREA/BA 051523694-2



30/04/2025

Santaluz-Ba

Obra de Construção de Creche Municipal no município de Santaluz-Ba

FOTO 15 – Concreto Bombeado fck= 25MPa; incluindo preparo, lançamento e adensamento



FOTO 16 – Concreto Bombeado fck= 25MPa; incluindo preparo, lançamento e adensamento



Victor Araujo de Almeida
Victor Araujo de Almeida
Engenheiro Civil
CREA 052154022-4

Daniel Pinheiro
Daniel Pinheiro
Eng. Civil - CREA/BA 051523694-2



30/04/2025

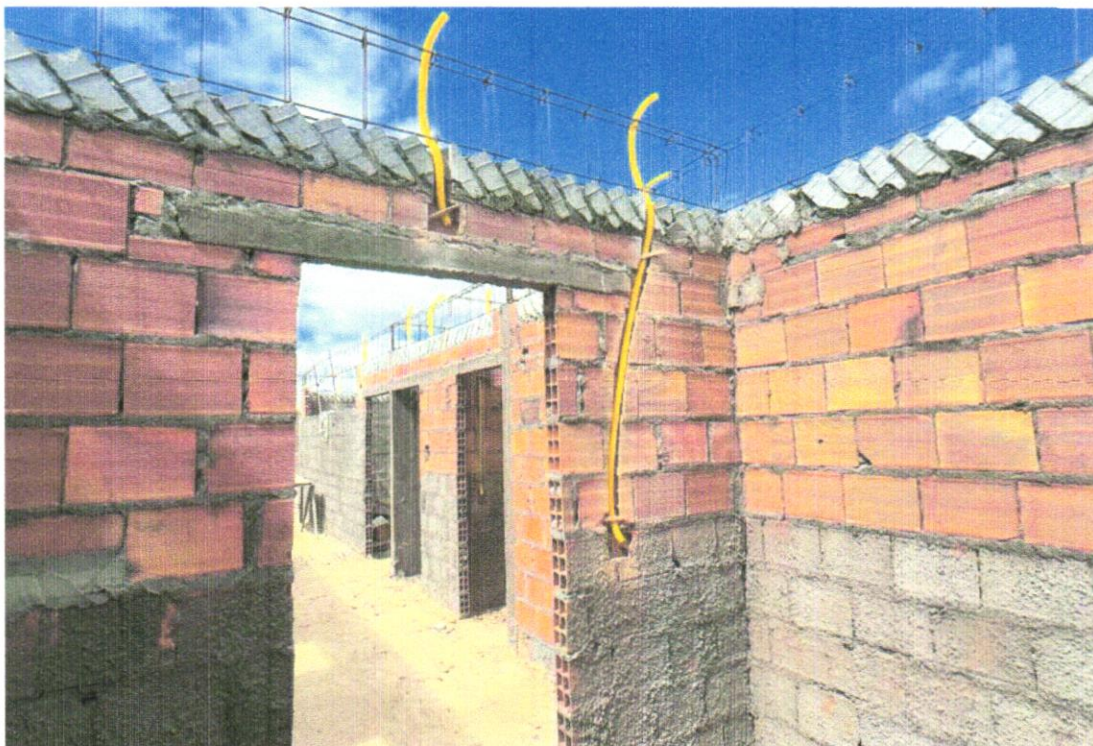
Santaluz-Ba

Obra de Construção de Creche
Municipal no município de
Santaluz-Ba

FOTO 17 - Concreto Bombeado fck= 25MPa; incluindo preparo, lançamento e adensamento



FOTO 18 - Verga e contraverga pré-moldada fck= 20MPa, seção 10x10cm



Victor Araújo de Almeida
Victor Araújo de Almeida
Engenheiro Civil
CREA 052154022-4

Daniel Pinheiro de Almeida
Daniel Pinheiro
Eng. Civil - CREA/BA 051523694-2



30/04/2025

Santaluz-Ba

Obra de Construção de Creche Municipal no município de Santaluz-Ba

FOTO 19 - Verga e contraverga pré-moldada fck= 20MPa, seção 10x10cm

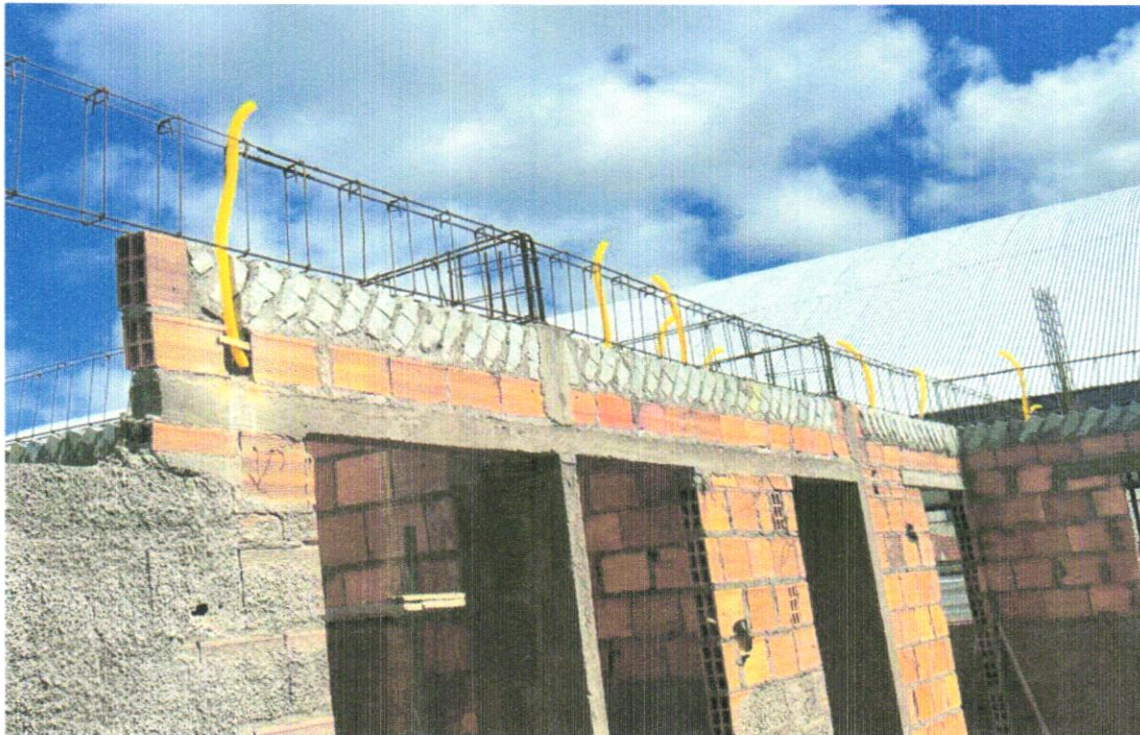


FOTO 20 – ALVENARIA DE VEDAÇÃO DE BLOCOS CERÂMICOS FURADOS NA HORIZONTAL DE 9X19X19CM (ESPESSURA 9CM) DE PAREDES COM ÁREA LÍQUIDA MAIOR OU IGUAL A 6M² COM VÃOS E ARGAMASSA DE ASSENTAMENTO COM PREPARO EM BETONEIRA. AF_06/2014



Victor Aratijo de Almeida
Victor Aratijo de Almeida
Engenheiro Civil
CREA 052154022-4

Daniel Pinheiro
Daniel Pinheiro
Eng. Civil - CREA/BA 051523694-2



30/04/2025

Santaluz-Ba

Obra de Construção de Creche Municipal no município de Santaluz-Ba

FOTO 21 – ALVENARIA DE VEDAÇÃO DE BLOCOS CERÂMICOS FURADOS NA HORIZONTAL DE 9X19X19CM (ESPESSURA 9CM) DE PAREDES COM ÁREA LÍQUIDA MAIOR OU IGUAL A 6M² COM VÃOS E ARGAMASSA DE ASSENTAMENTO COM PREPARO EM BETONEIRA. AF_06/2014



FOTO 22 – ALVENARIA DE VEDAÇÃO DE BLOCOS CERÂMICOS FURADOS NA VERTICAL DE 14X19X39CM (ESPESSURA 14CM) DE PAREDES COM ÁREA LÍQUIDA MAIOR OU IGUAL A 6M² COM VÃOS E ARGAMASSA DE ASSENTAMENTO COM PREPARO EM BETONEIRA. AF_06/2014



Victor Araujo de Almeida
Victor Araujo de Almeida
Engenheiro Civil
CREA 052154022-4

Daniel Pinheiro de Almeida
Daniel Pinheiro
Eng. Civil - CREA/BA 051523694-2



30/04/2025

Santaluz-Ba

Obra de Construção de Creche
Municipal no município de
Santaluz-Ba

FOTO 23 – ALVENARIA DE VEDAÇÃO DE BLOCOS CERÂMICOS FURADOS NA VERTICAL DE 14X19X39CM (ESPESSURA 14CM) DE PAREDES COM ÁREA LÍQUIDA MAIOR OU IGUAL A 6M² COM VÃOS E ARGAMASSA DE ASSENTAMENTO COM PREPARO EM BETONEIRA. AF_06/2014



FOTO 24 – ALVENARIA DE VEDAÇÃO DE BLOCOS CERÂMICOS FURADOS NA VERTICAL DE 14X19X39CM (ESPESSURA 14CM) DE PAREDES COM ÁREA LÍQUIDA MAIOR OU IGUAL A 6M² COM VÃOS E ARGAMASSA DE ASSENTAMENTO COM PREPARO EM BETONEIRA. AF_06/2014



Victor Araujo de Almeida
Victor Araujo de Almeida
Engenheiro Civil
CREA 052154022-4

Daniel Pinheiro
Daniel Pinheiro
Eng. Civil - CREA/BA 051523694-2

