

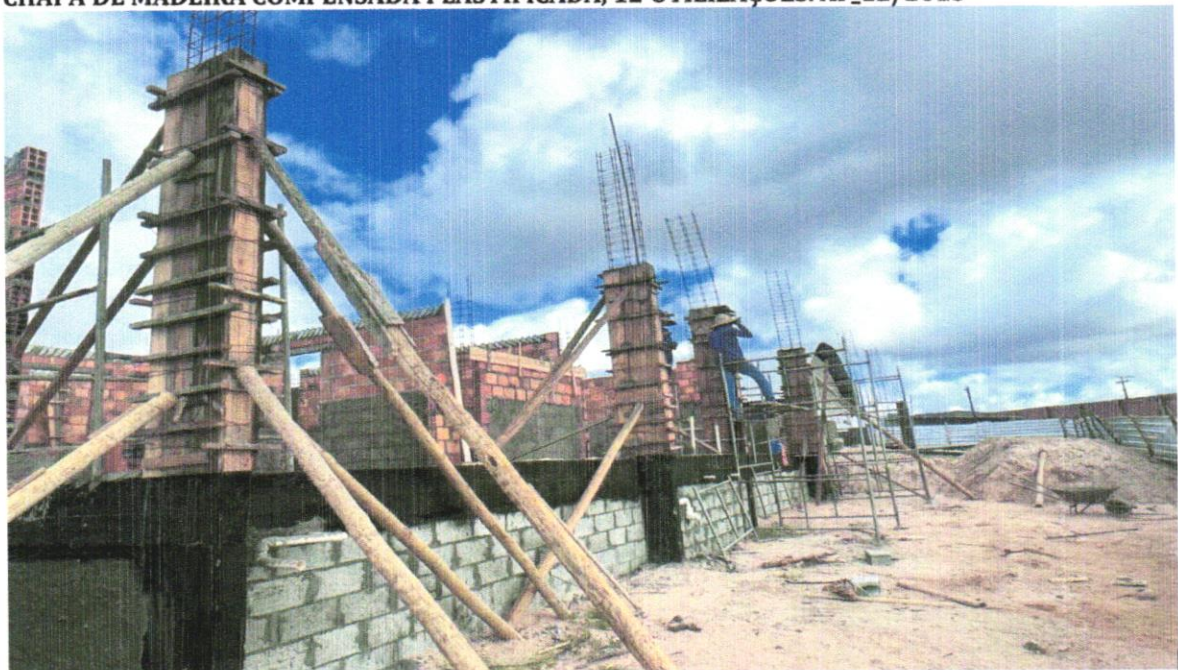
**RELATÓRIO FOTOGRÁFICO 4ª MEDIÇÃO - OBRA DE CONSTRUÇÃO DA CRECHE MUNICIPAL NA SEDE, no Município de SantaLuz - BA.**

DATA	MUNICÍPIO	EMPREENDIMENTO
31/03/2025	Santaluz-Ba	Obra de Construção de Creche Municipal no município de Santaluz-Ba

**FOTO 01 - MONTAGEM E DESMONTAGEM DE FÔRMA DE PILARES RETANGULARES E ESTRUTURAS SIMILARES COM ÁREA MÉDIA DAS SEÇÕES MENOR OU IGUAL A 0,25 M<sup>2</sup>, PÉ-DIREITO SIMPLES, EM CHAPA DE MADEIRA COMPENSADA PLASTIFICADA, 12 UTILIZAÇÕES. AF\_12/2015**



**FOTO 02 - MONTAGEM E DESMONTAGEM DE FÔRMA DE PILARES RETANGULARES E ESTRUTURAS SIMILARES COM ÁREA MÉDIA DAS SEÇÕES MENOR OU IGUAL A 0,25 M<sup>2</sup>, PÉ-DIREITO SIMPLES, EM CHAPA DE MADEIRA COMPENSADA PLASTIFICADA, 12 UTILIZAÇÕES. AF\_12/2015**



*Victor Araujo de Almeida*  
**Victor Araujo de Almeida**  
 Engenheiro Civil  
 CREA 052154022-4

*Daniel Pinheiro*  
**Daniel Pinheiro**  
 Eng. Civil - CREA/BA 051523694-2

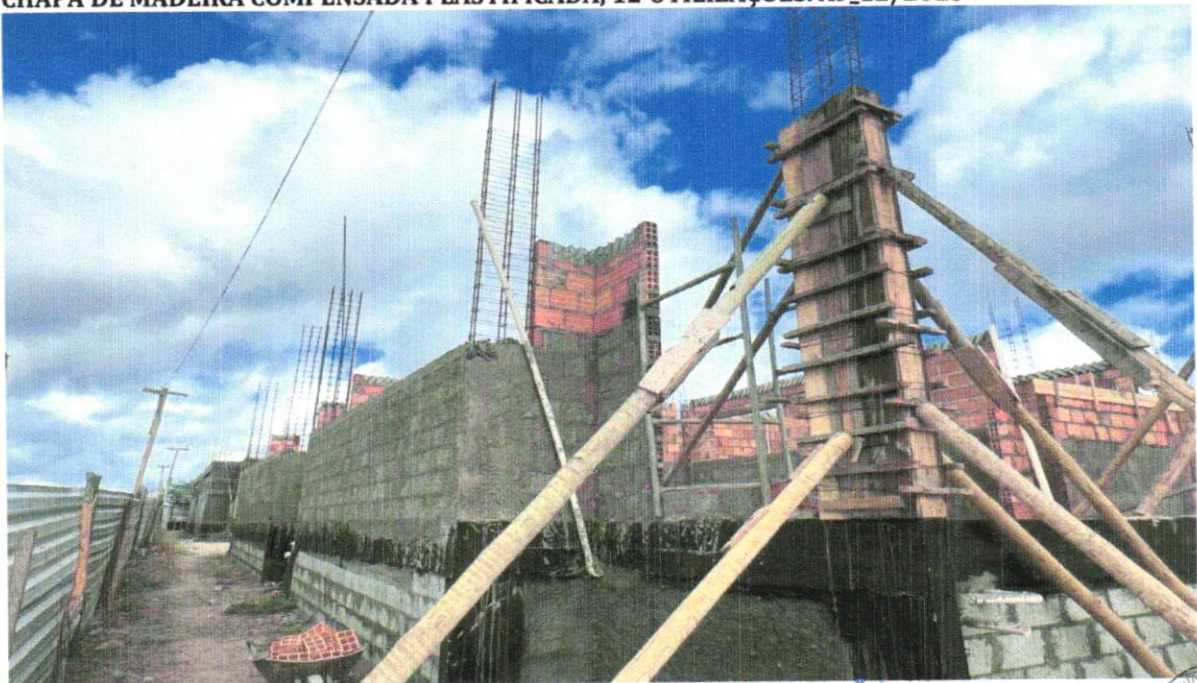


DATA	MUNICÍPIO	EMPREENHIMENTO
31/03/2025	Santaluz-Ba	Obra de Construção de Creche Municipal no município de Santaluz-Ba

**FOTO 03 – MONTAGEM E DESMONTAGEM DE FÔRMA DE PILARES RETANGULARES E ESTRUTURAS SIMILARES COM ÁREA MÉDIA DAS SEÇÕES MENOR OU IGUAL A 0,25 M<sup>2</sup>, PÉ-DIREITO SIMPLES, EM CHAPA DE MADEIRA COMPENSADA PLASTIFICADA, 12 UTILIZAÇÕES. AF\_12/2015**



**FOTO 04 – MONTAGEM E DESMONTAGEM DE FÔRMA DE PILARES RETANGULARES E ESTRUTURAS SIMILARES COM ÁREA MÉDIA DAS SEÇÕES MENOR OU IGUAL A 0,25 M<sup>2</sup>, PÉ-DIREITO SIMPLES, EM CHAPA DE MADEIRA COMPENSADA PLASTIFICADA, 12 UTILIZAÇÕES. AF\_12/2015**



*Victor Araújo de Almeida*  
Victor Araújo de Almeida  
Engenheiro Civil  
CREA 052154022-4

*Daniel Pinheiro*  
Daniel Pinheiro  
Eng. Civil - CREA/BA 051523694-2



DATA	MUNICÍPIO	EMPREENDIMENTO
31/03/2025	Santaluz-Ba	Obra de Construção de Creche Municipal no município de Santaluz-Ba

**FOTO 05 - Armação de aço CA-50 Ø 12,5mm; incluso fornecimento, corte, dobra e colocação**



**FOTO 06 – Armação de aço CA-50 Ø 10mm; incluso fornecimento, corte, dobra e colocação**



*Victor Araujo de Almeida*  
Victor Araujo de Almeida  
Engenheiro Civil  
CREA 052154022-4

*Daniel Pinheiro*  
Daniel Pinheiro  
Eng. Civil - CREA/BA 051523694-2



DATA	MUNICÍPIO	EMPREENDIMENTO
31/03/2025	Santaluz-Ba	Obra de Construção de Creche Municipal no município de Santaluz-Ba

FOTO 07 – Armação de aço CA-50 Ø 10mm; incluso fornecimento, corte, dobra e colocação

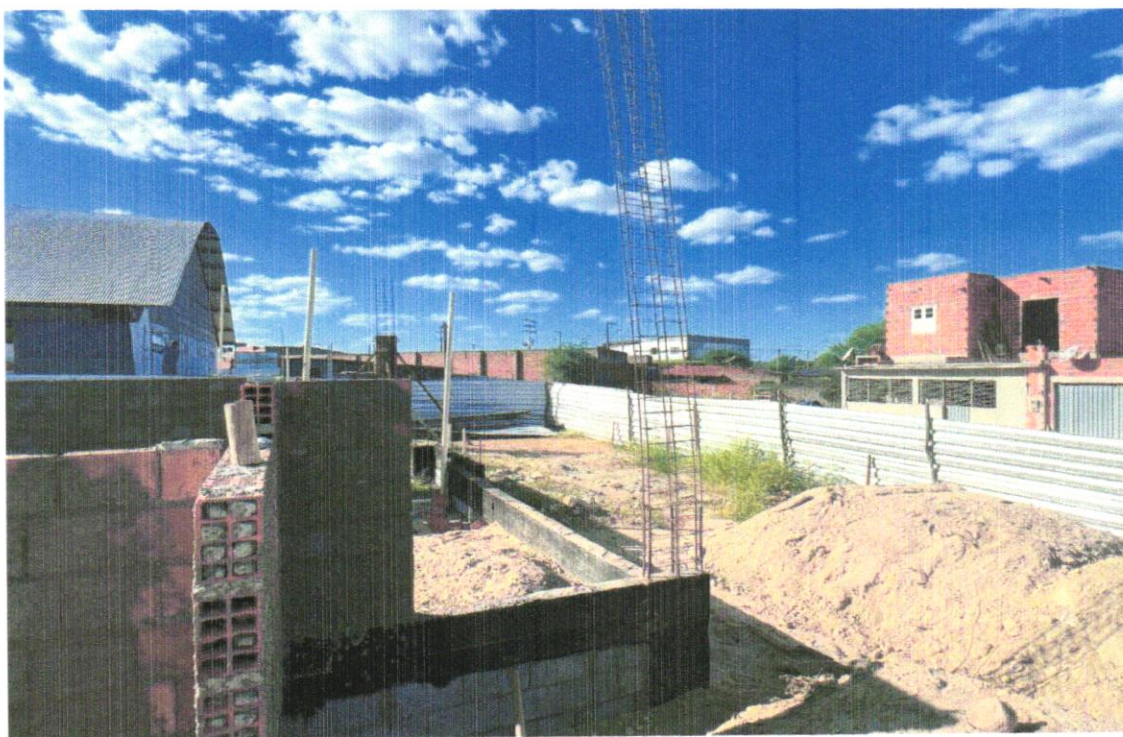


FOTO 08 – Armação de aço CA-50 Ø 8mm; incluso fornecimento, corte, dobra e colocação



*Victor Araujo de Almeida*  
Victor Araujo de Almeida  
Engenheiro Civil  
CREA 052154022-4

*Daniel Pinheiro*  
Daniel Pinheiro  
Eng. Civil - CREA/BA 051523694-2



DATA	MUNICÍPIO	EMPREENDIMENTO
31/03/2025	Santaluz-Ba	Obra de Construção de Creche Municipal no município de Santaluz-Ba

FOTO 09 – Armação de aço CA-60 Ø 8mm; incluso fornecimento, corte, dobra e colocação



FOTO 10 – Armação de aço CA-60 Ø 5,0mm; incluso fornecimento, corte, dobra e colocação



*Victor Araujo de Almeida*  
Victor Araujo de Almeida  
Engenheiro Civil  
CREA 052154022-4

*Daniel Pinheiro*  
Daniel Pinheiro  
Eng. Civil - CREA/BA 051523694-2



DATA	MUNICÍPIO	EMPREENHIMENTO
31/03/2025	Santaluz-Ba	Obra de Construção de Creche Municipal no município de Santaluz-Ba

FOTO 11 – Concreto Bombeado fck= 25MPa; incluindo preparo, lançamento e adensamento



FOTO 12 - Concreto Bombeado fck= 25MPa; incluindo preparo, lançamento e adensamento



*Victor Araujo de Almeida*  
**Victor Araujo de Almeida**  
 Engenheiro Civil  
 CREA 052154022-4

*Daniel Pinheiro de Almeida*  
**Daniel Pinheiro**  
 Eng. Civil - CREA/BA 051523694-2



31/03/2025

Santaluz-Ba

Obra de Construção de Creche Municipal no município de Santaluz-Ba

**FOTO 13 - MONTAGEM E DESMONTAGEM DE FÔRMA DE VIGA, ESCORAMENTO COM GARFO DE MADEIRA, PÉ-DIREITO SIMPLES, EM CHAPA DE MADEIRA PLASTIFICADA, 12 UTILIZAÇÕES. AF\_09/2020**



**FOTO 14 - MONTAGEM E DESMONTAGEM DE FÔRMA DE VIGA, ESCORAMENTO COM GARFO DE MADEIRA, PÉ-DIREITO SIMPLES, EM CHAPA DE MADEIRA PLASTIFICADA, 12 UTILIZAÇÕES. AF\_09/2020**



*Victor Araújo de Almeida*  
**Victor Araújo de Almeida**  
 Engenheiro Civil  
 CREA 052154022-4

*Daniel Pinheiro*  
**Daniel Pinheiro**  
 Eng. Civil - CREA/BA 051523694-2



31/03/2025

Santaluz-Ba

Obra de Construção de Creche Municipal no município de Santaluz-Ba

**FOTO 15 – MONTAGEM E DESMONTAGEM DE FÔRMA DE VIGA, ESCORAMENTO COM GARFO DE MADEIRA, PÉ-DIREITO SIMPLES, EM CHAPA DE MADEIRA PLASTIFICADA, 12 UTILIZAÇÕES. AF\_09/2020**



**FOTO 16 – MONTAGEM E DESMONTAGEM DE FÔRMA DE VIGA, ESCORAMENTO COM GARFO DE MADEIRA, PÉ-DIREITO SIMPLES, EM CHAPA DE MADEIRA PLASTIFICADA, 12 UTILIZAÇÕES. AF\_09/2020**



*Victor Araujo de Almeida*  
Victor Araujo de Almeida  
Engenheiro Civil  
CREA 052154022-4

*Daniel Pinheiro*  
Daniel Pinheiro  
Eng. Civil - CREA/BA 051523694-2



31/03/2025

Santaluz-Ba

Obra de Construção de Creche Municipal no município de Santaluz-Ba

**FOTO 17 - Armação de aço CA-50 Ø 12,5mm; incluso fornecimento, corte, dobra e colocação**



**FOTO 18 - Armação de aço CA-50 Ø 10mm; incluso fornecimento, corte, dobra e colocação**



*Victor Araujo de Almeida*  
Victor Araujo de Almeida  
Engenheiro Civil  
CREA 052154022-4

*Daniel Pinheiro*  
Daniel Pinheiro  
Eng. Civil - CREA/BA 051523694-2



31/03/2025

Santaluz-Ba

Obra de Construção de Creche  
Municipal no município de  
Santaluz-Ba

**FOTO 19 - Armação de aço CA-50 Ø 8mm; incluso fornecimento, corte, dobra e colocação**



**FOTO 20 – Armação de aço CA-60 Ø 5,0mm; incluso fornecimento, corte, dobra e colocação**



*Victor Araujo de Almeida*  
Victor Araujo de Almeida  
Engenheiro Civil  
CREA 052154022-4

*Daniel Pinheiro*  
Daniel Pinheiro  
Eng. Civil - CREA/BA 051523694-2



31/03/2025

Santaluz-Ba

Obra de Construção de Creche Municipal no município de Santaluz-Ba

**FOTO 21 – Concreto Bombeado fck= 25MPa; incluindo preparo, lançamento e adensamento**



**FOTO 22 – Concreto Bombeado fck= 25MPa; incluindo preparo, lançamento e adensamento**



*Victor Araujo de Almeida*  
**Victor Araújo de Almeida**  
 Engenheiro Civil  
 CREA 052154022-4

*Daniel Pinheiro*  
**Daniel Pinheiro**  
 Eng. Civil - CREA/BA 051523694-2



31/03/2025

Santaluz-Ba

Obra de Construção de Creche  
Municipal no município de  
Santaluz-Ba

FOTO 23 – Verga e contraverga pré-moldada fck= 20MPa, seção 10x10cm

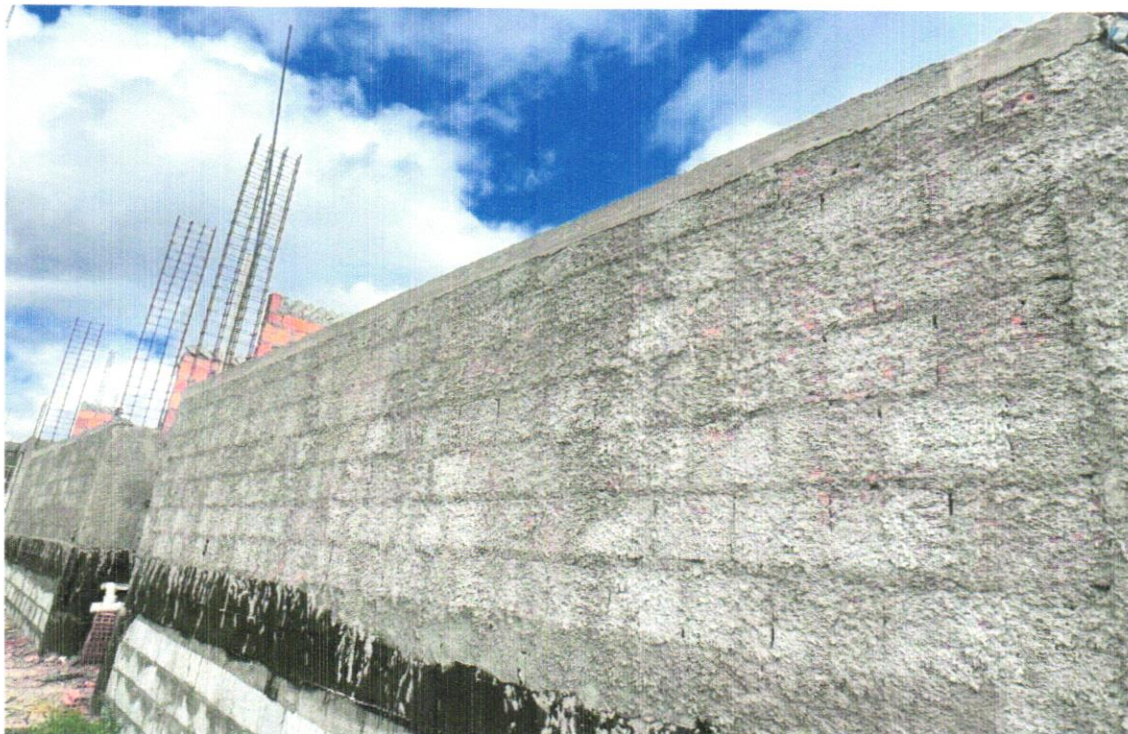


FOTO 24 – Verga e contraverga pré-moldada fck= 20MPa, seção 10x10cm



*Victor Araujo de Almeida*  
Victor Araujo de Almeida  
Engenheiro Civil  
CREA 052154022-4

*Daniel Pinheiro*  
Daniel Pinheiro  
Eng. Civil - CREA/BA 051523694-2

